



Février 2022

Objet: Le statut d'invasion de la moule zébrée dans le lac Massawippi

Ce document a pour but de clarifier la situation de la moule zébrée au lac Massawippi et d'expliquer la manière dont les données ont été recueillies pour produire la carte qui suit.

Entre le 15 octobre et le 17 décembre, Bleu Massawippi a mis en place un plan d'urgence pour caractériser l'implantation des moules zébrées dans le lac. Plus de 60 sites ont été inspectés par des plongeurs qui ont nettoyé certaines parties du fond du lac tel que l'indique la carte ici-bas. À partir de la mi-novembre, nous avons une idée assez claire de cette répartition et nous avons commencé à concentrer les efforts d'extraction des moules dans la partie la plus infestée du lac, c'est-à-dire la partie Nord, près de North Hatley.

Les résultats de nos recherches confirment la présence d'une population **peu nombreuse de juvéniles** assez bien répartie sur la partie Nord et Est du lac. Le lac George (NY) a réussi, grâce à des efforts d'extraction manuelle par des plongeurs des moules, à stopper l'invasion après plusieurs années de contrôle. L'équipe ayant travaillé sur ce projet confirme que le facteur clé de la réussite de leur entreprise fut la détection précoce de l'invasion. Bleu Massawippi a permis la détection la plus rapide de moule zébrée à date dans la littérature scientifique, jamais un cas comme le nôtre n'a été documenté. Sachant que nous sommes en avance sur le lac George pour la détection, nous devons agir maintenant, et de manière décisive, pour maintenir une chance de pouvoir contrôler et stopper l'invasion.

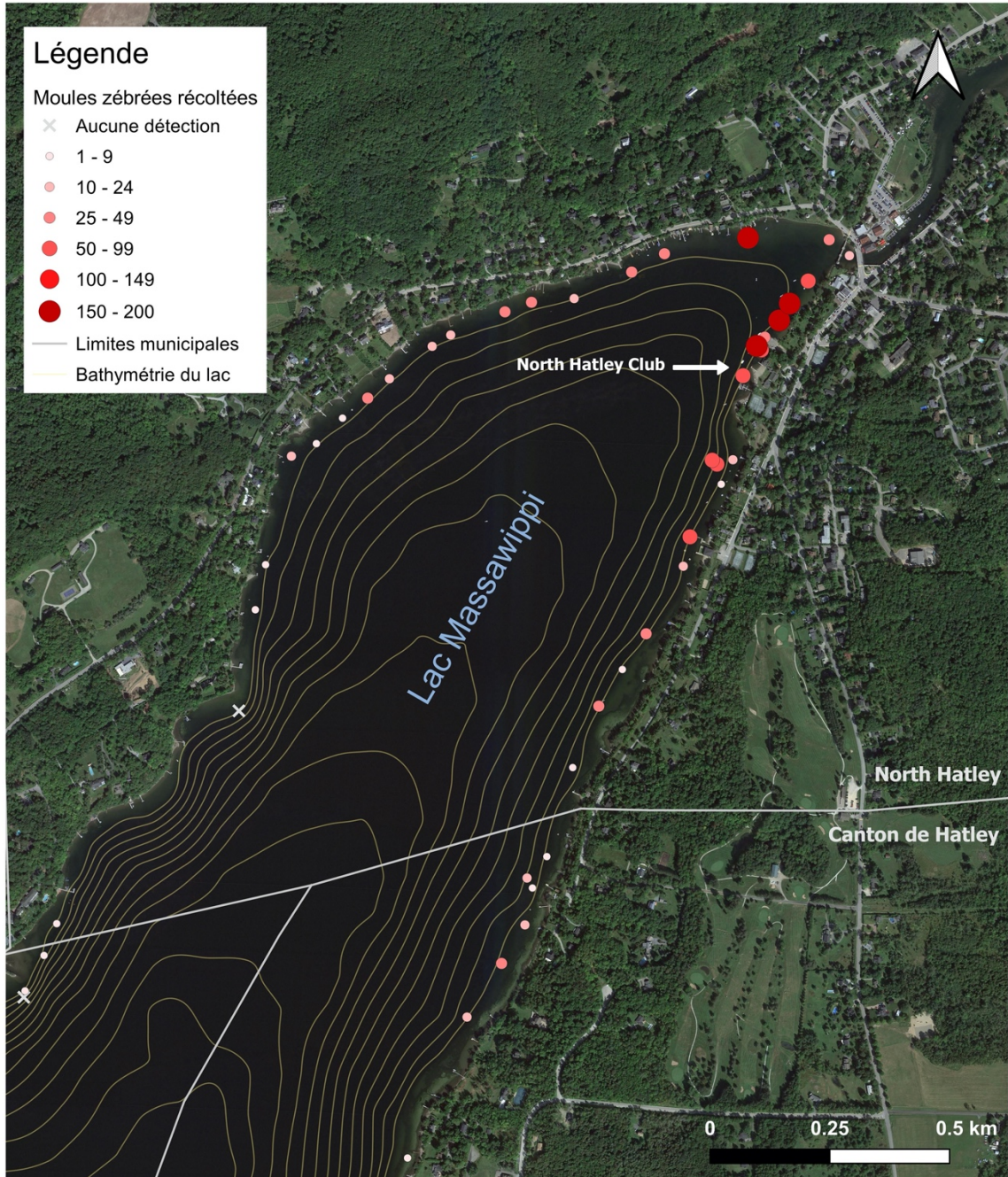
Deux options s'offrent à nous, soit agir maintenant ou subir les conséquences de notre inaction. Bleu Massawippi croit fermement que la seule option viable est d'agir pour mettre sur pied une opération de plongée permettant de contrôler l'envahisseur. Cette action aura pour effet de retarder considérablement les effets néfastes de la moule sur les infrastructures publiques et privées, diminuera les impacts sur la biodiversité du lac, maintiendra des plages accessibles en plus de donner une chance de stopper complètement l'invasion.

Nous sommes prêts à mettre en place une opération de plongée dès le printemps et durant l'été. D'importants partenaires devraient se joindre à nous pour nous aider. Toutes les municipalités autour du lac ont voté une résolution pour nous donner un soutien financier et politique dans ce dossier. Évidemment, des membres de la Fondation Massawippi nous aident dans le financement de cette entreprise d'envergure grâce au défi qu'ils vous lancent. Nous avons maintenant besoin de vous.

Merci de nous aider à sauver notre lac!

Philippe-David Blanchette  
Directeur général adjoint  
dg@bleumassawippi.com

## Contrôle de moules zébrées : Sommaire des plongées réalisées à l'automne 2021 (secteur North Hatley)



Projection: WGS 84

Vincent Lemieux, décembre 2021